



Introducción a

## COMPLIANCE PARA EL RIESGO DE EMERGENCIAS SANITARIAS

en el contexto de la epidemia

**:UNifEC** healthby





EIFEC es la **organización de normas internacionales para la Compliance** en áreas que son una amenaza para la seguridad internacional, como la proliferación de armas nucleares, biológicas y químicas, armas de destrucción masiva (WMD), sanciones (Export Compliance).

EIFEC posee el conocimiento y la competencia multidisciplinarios que permiten definir y desarrollar, mediante la innovación, **normas, directrices y mecanismos de certificación para situaciones de emergencia o áreas críticas de cualquier naturaleza.**



HEALTHBY es el brazo de colaboración de un consorcio internacional de las principales instituciones sanitarias de la UE, profesionales universitarios.

Su objetivo es proporcionar asesoramiento estratégico y conocimientos especializados sobre los proyectos para que las instituciones colaboradoras puedan transformar la prestación de asistencia sanitaria, la educación y la investigación, y facilitar la remisión de pacientes para que tanto los pacientes como los médicos que los remiten de todo el mundo puedan acceder a la atención en uno de los hospitales miembros.



La UNIFEC es una red de alianza estratégica de las principales universidades (coordinada por la EIFEC).

Su objetivo es promover una cultura de Compliance generalizada mediante la incorporación e integración a cada nivel nacional de las mejores prácticas pertinentes, así como de los procedimientos operacionales, aplicando un enfoque común de evaluación de riesgos y evaluando, promoviendo y estableciendo los cursos académicos o de maestría y las sesiones de capacitación más apropiados.

La OMS (Organización Mundial de la Salud) ha definido el brote internacional del nuevo Coronavirus, Covid-19, como una Emergencia de Salud Pública de interés internacional, que insta al mundo a tomar medidas para contenerlo.

Lamentablemente, la principal respuesta a este acontecimiento dio lugar a la proliferación de nuevas normas, leyes, reglamentos, prácticas óptimas y sanciones legales (Marco normativo), establecidas por los gobiernos al principio divergentes.



**VACUNAR  
A TU  
NEGOCIO**

**Esta situación genera una nueva necesidad de elaborar políticas/ programas de Compliance específicos en todo el mundo, en toda la variedad de contextos (incluidas las jurisdicciones) y para todo tipo de actividades humanas.**

Wat is dat?

那是什么？

Mikä tämä on?

Co to jest?

Quest Ce ?

वो क्या है?

**WE ♥ COMPLIANCE**

O que é isso?

**FOR ALL**

¿Qué es eso?

Was ist das?

What's that?

Ma cos'è?

それは何ですか？

Что это?

Τι είναι αυτό?

# Necesitamos una respuesta estratégica

Todo el mundo necesita saber cómo cumplir con todo esto. **La Compliance** es un proceso interactivo progresivo y el resultado de una organización que satisface necesidades o expectativas que son implícitas, voluntarias u obligatorias (requisitos).

**La Compliance** es el procedimiento más crucial para que todos eviten o mitiguen los posibles procedimientos legales civiles y penales en la mayoría de las jurisdicciones, protejan su reputación y fomenten sus valores.

# La respuesta estratégica:

## **HER-CMS** Sistema de gestión de la Compliance de Riesgos de Emergencias Sanitarias para todas las organizaciones

La situación actual exige no sólo la elaboración de prácticas, políticas y procedimientos de emergencia adecuados, sino también **que los certifiquen terceros cualificados acreditados.**


Sin embargo, la certificación implica la provisión de una garantía escrita (**el certificado**) de que **se cumplen todos los requisitos aplicables:** para ello es necesario que exista una **norma** que defina los requisitos con los que se certificará el proceso.

Por esta razón, EIFEC ha desarrollado la nueva **serie de Normas Internacionales de Emergencia EIFEC ES2001.06:HBY**, que ayuda a las organizaciones a ser más eficaces en su lucha contra el Covid-19, y a que la vida cotidiana de las personas sea más segura y saludable.

**Esta serie** incluye dos tipos diferentes de **normas:**

- **EIFEC ES2001.06:HBY/HER - Sistema de Gestión de la Compliance de Riesgos de Emergencia Sanitaria (HER-CMS),** que pueden ser adoptadas y aplicadas por todas las organizaciones
- **EIFEC ES2001.06:HBY/SSP - Sistema de Gestión de Compliance para Proveedores de Servicios de Saneamiento (SSP-CMS),** reservado a los proveedores de servicios de saneamiento profesionales

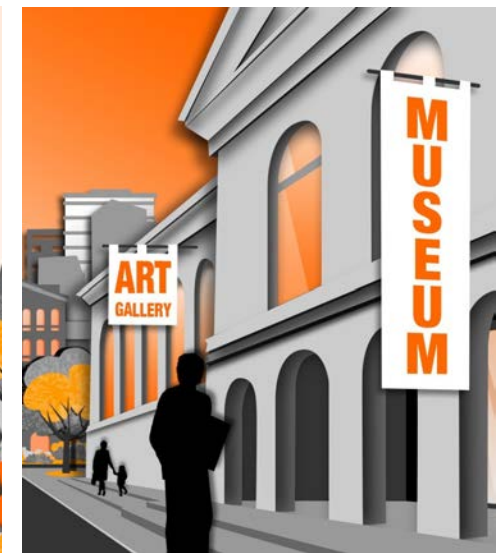
**Ambas normas** se proporcionan también en una **versión simplificada especialmente diseñada para las Micro, Pequeñas y Medianas Empresas (MIPYMES), para así** aplicar en su totalidad nuestra filosofía: **“Compliance para todos”**



**LO SPASOS**  
**obtener la**  
**solución**  
**para su negocio**

# A quien se dirige el ¿LA-CMS?

- **Industrias, grandes empresas y estructuras complejas** (como escuelas, servicios públicos, centros comerciales, etc.), que están llamadas a implementar un programa de gestión de la prevención y la contención de la emergencia sanitaria del Covid-19, incluidas las medidas de saneamiento.
- **Las micro, pequeñas y medianas empresas**, que deben cuidar sus propios espacios y tienen que garantizar al menos un entorno suficientemente "limpio".
- **Proveedores de servicios de saneamiento**
- **Audidores y organizaciones asesoras**



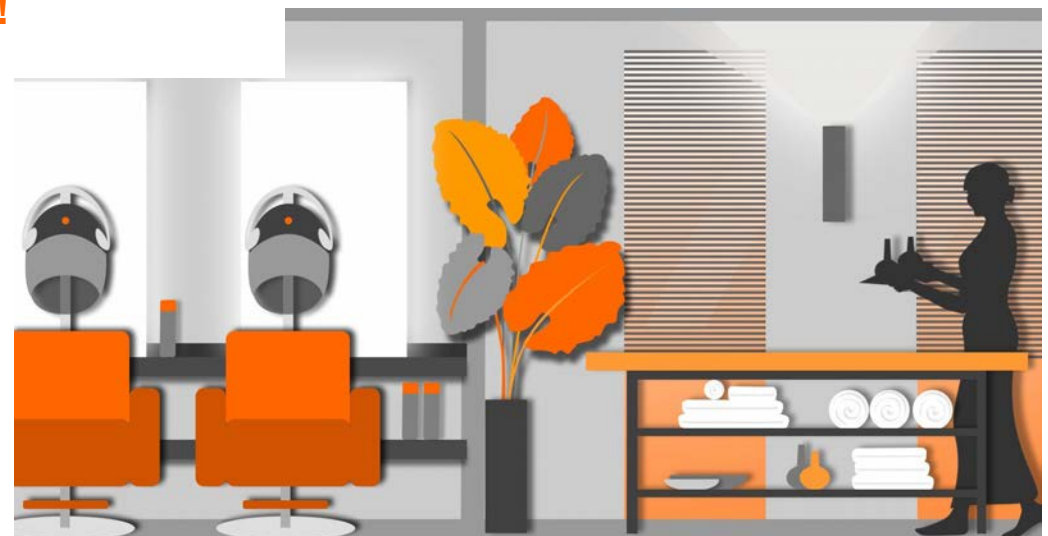
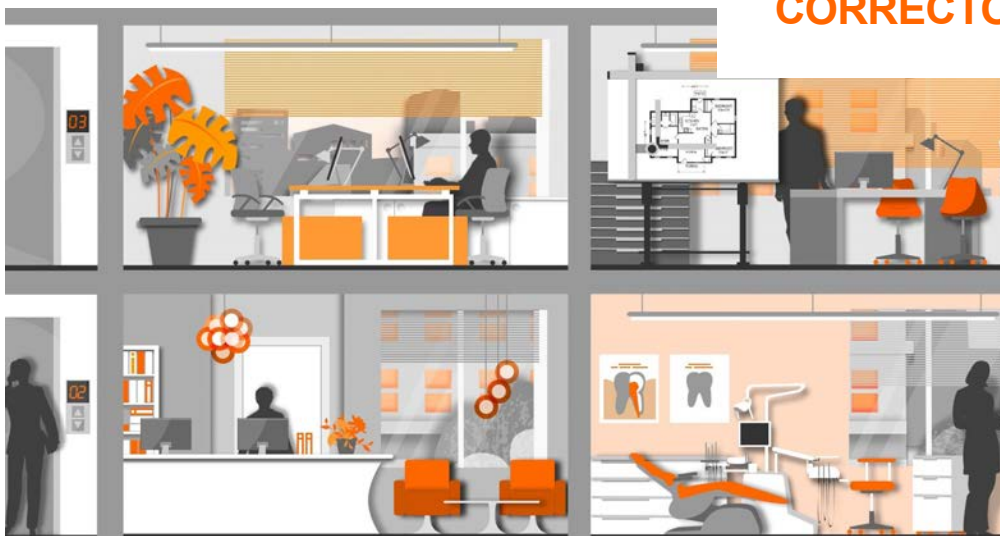




**PERMANECER A SALVO EN EL NEGOCIO**

**PREVENIR Y MINIMIZAR LAS CONSECUENCIAS NEGATIVAS DE SU ACTIVIDAD**

**¡ASEGURE A SUS CLIENTES QUE ESTÁ HACIENDO LO CORRECTO!**





**NORMA INTERNACIONAL**  
**EIFEC ES2001.06:HBY**  
Primera edición  
2020

**NORMA DE EMERGENCIA**

DOCUMENTO PROTEGIDO POR DERECHOS DE AUTOR

© EIFEC STANDARDS - 2020

Todos los derechos reservados. A menos que se especifique lo contrario, ninguna parte de esta publicación podrá ser reproducida o utilizada de ninguna forma o por ningún medio, ya sea electrónico o mecánico, incluida la fotocopia, o publicada en Internet o en una intranet, sin autorización previa por escrito. El permiso puede solicitarse a cualquiera de los dos ESTÁNDARES EIFEC en las siguientes direcciones:

**NORMAS EIFEC (UE)**

Oficina de la Secretaría General /  
Copyright 2-4 Schuman  
Bruselas B 1040  
Bélgica  
Tel. +32 02 8088660  
Fax. +32 02 888 5852  
E-mail: [copyright@eifecstandards.org](mailto:copyright@eifecstandards.org)

**NORMAS EIFEC (EE.UU.)**

1717 Pennsylvania Avenue  
Washington, DC 20006USA  
Tel. +1 (202) 552-4760

Publicado en EU / Bélgica /  
EE.UU.



healthby  
UNIFEC

[healthby.eifec.org](http://healthby.eifec.org)  
[www.eifec.org](http://www.eifec.org)