



Introduction à
**LA COMPLIANCE AUX RISQUES DES URGENCES
SANITAIRES** dans un contexte épidémique



EIFEC est l'**organisation internationale de normalisation pour la Compliance** dans les domaines qui constituent une menace pour la sécurité internationale, tels que la prolifération des armes nucléaires, biologiques et chimiques, les armes de destruction massive (ADM) et les sanctions (Export Compliance).

EIFEC dispose des connaissances et des compétences multidisciplinaires qui permettent de définir et de développer, par l'innovation, des **normes, des lignes directrices et des mécanismes de certification pour les situations d'urgence ou les zones critiques de toute nature.**



HEALTHBY est la branche de collaboration d'un consortium international composé des principales institutions de santé de l'UE, des universités et des professionnels.

Il vise à fournir des conseils stratégiques et une expertise de projet pour permettre à toute institution collaboratrice de transformer la prestation de soins de santé, l'éducation et la recherche, et de faciliter l'orientation des patients afin de permettre aux patients et aux médecins traitants du monde entier d'accéder aux soins dans l'un des hôpitaux membres.



UNIFEC est un réseau d'alliances stratégiques entre les principales universités (coordonné par l'EIFEC).

Elle vise à promouvoir une culture de Compliance généralisée en intégrant à chaque niveau national les meilleures pratiques et procédures opérationnelles pertinentes, en appliquant une approche commune de l'évaluation des risques et en évaluant, promouvant et établissant les cours et sessions de formation universitaires ou de maîtrise les plus appropriés.

L'OMS (Organisation mondiale de la santé) a défini l'épidémie internationale du nouveau coronavirus, Covid-19, comme une urgence de santé publique de portée internationale, qui presse le monde de prendre des mesures pour la contenir.

Malheureusement, la principale réaction à cet événement a été la prolifération de nouvelles règles, lois, réglementations, meilleures pratiques et sanctions juridiques (cadre réglementaire), établies par les gouvernements au début de la pandémie mais toujours en cours, fréquemment changeantes et souvent divergentes.



**VACCINEZ
VOTRE
ENTREPRISE**

Cette situation crée un nouveau besoin de développer des politiques/programmes de Compliance spécifiques dans le monde entier, dans tous les contextes (y compris les juridictions) et pour tous les types d'activités humaines.

Wat is dat?

那是什么？

Mikä tämä on?

Co to jest?

Quest Ce ?

वो क्या है?

WE ♥ COMPLIANCE

O que é isso?

FOR ALL

¿Qué es eso?

Was ist das?

What's that?

Ma cos'è?

それは何ですか？

Что это?

Τι είναι αυτό?

Nous avons besoin d'une réponse stratégique

Tout le monde doit savoir comment se conformer à tout cela. La **Compliance** est un processus interactif progressif et le résultat d'une organisation satisfaisant des besoins ou des attentes implicites, volontaires ou obligatoires (exigences).

Le respect des règles est la procédure la plus cruciale pour tout le monde afin d'éviter ou d'atténuer les éventuelles poursuites civiles et pénales dans la plupart des juridictions, de protéger sa réputation et de promouvoir ses valeurs.

La réponse stratégique :

HER-CMS Système de gestion de la Compliance aux risques d'urgence sanitaire pour toutes les organisations

La situation actuelle exige non seulement l'élaboration de pratiques, de politiques et de procédures d'urgence appropriées, mais aussi **leur certification par des tiers qualifiés accrédités**.

Mais la certification implique la fourniture d'une assurance écrite (**le certificat**) que **toutes les exigences applicables sont respectées** : cela nécessite l'existence d'une **norme** qui définit les exigences par rapport auxquelles le processus doit être certifié.

C'est pourquoi l'EIFEC a développé la nouvelle **série de normes internationales d'urgence EIFEC ES2001.06:HBV**, qui aide les organisations à être plus efficaces dans leur lutte contre le Covid-19, et à rendre la vie quotidienne des gens plus sûre et plus saine.

Cette série comprend deux types de **normes** différentes :

- **EIFEC ES2001.06:HBV/HER - Système de gestion de la Compliance aux risques des urgences sanitaires (HER-CMS)**, qui peut être adoptée et mise en œuvre par toutes les organisations
- **EIFEC ES2001.06:HBV/SSP - Système de gestion de la Compliance pour les prestataires de services d'assainissement (SSP-CMS)**, réservés aux prestataires de services d'assainissement professionnels

Les deux normes sont également fournies dans une **version simplifiée spécialement conçue pour les micro, petites et moyennes entreprises (MPME)**, afin d'appliquer pleinement notre philosophie :

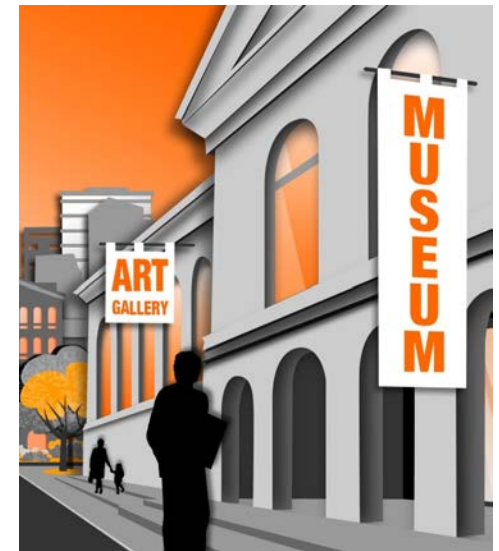
"La Compliance pour tous".



LES ÉTAPES
obtenir la solution
pour votre
entreprise

À qui s'adresse le HER-CMS?

- **Les industries, les grandes entreprises et les structures complexes** (telles que les écoles, les services publics, les Centres commerciaux, Transports etc.) et l'endiguement de l'urgence sanitaire du Covid-19, y compris les assainissements.
- **Les micro, petites et moyennes entreprises**, qui doivent prendre soin de leurs propres espaces et doivent garantir au moins un environnement suffisamment « propre »
- **Fournisseurs de services d'assainissement**
- **Auditeurs et organisations consultatives**

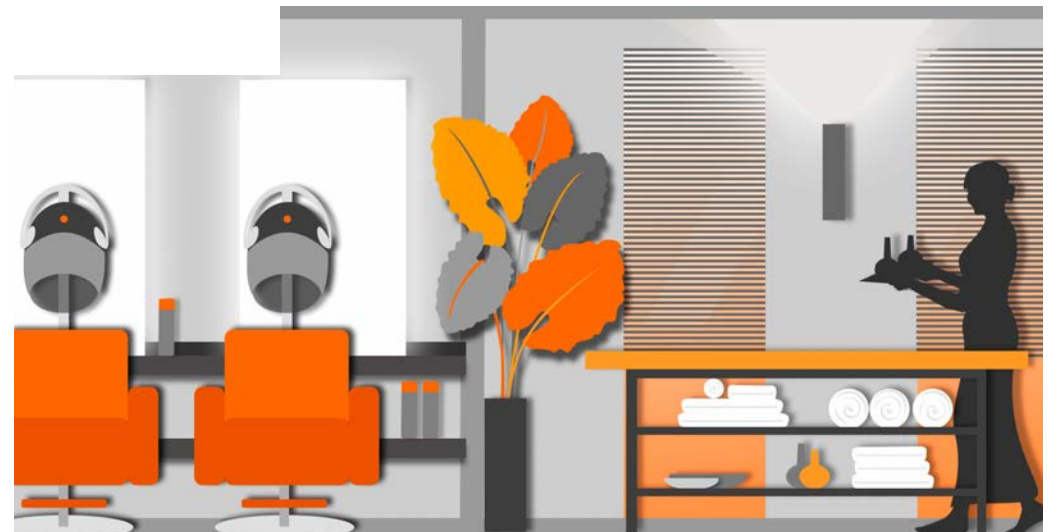
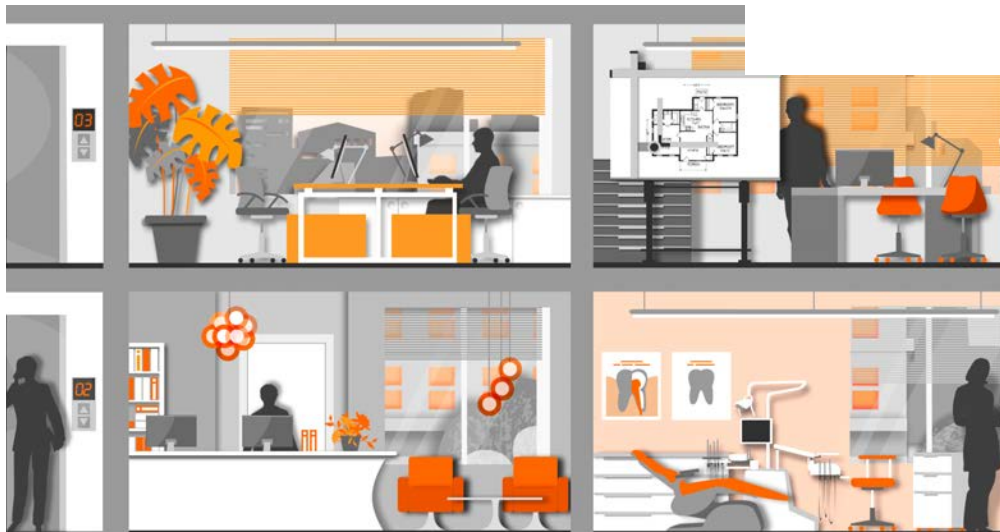




**RESTER EN ACTIVITÉ
EN TOUTE SÉCURITÉ**

**PRÉVENIR ET
MINIMISER
LES CONSÉQUENCES
NÉGATIVES
POUR VOTRE ACTIVITÉ**

**DONNEZ À VOS
CLIENTS L'ASSURANCE
QUE VOUS FAITES
LES BONNES CHOSES**





NORME INTERNATIONALE
EIFEC ES2001.06:HBY

Première
édition
2020

NORME D'URGENCE

DOCUMENT PROTÉGÉ PAR LE DROIT D'AUTEUR

© EIFEC STANDARDS - 2020

Tous droits réservés. Sauf indication contraire, aucune partie de cette publication ne peut être reproduite ou utilisée sous quelque forme ou par quelque moyen que ce soit, électronique ou mécanique, y compris la photocopie, ou l'affichage sur l'internet ou un intranet, sans autorisation écrite préalable. L'autorisation peut être demandée auprès de l'un ou l'autre des EIFEC STANDARDS aux adresses suivantes

EIFEC STANDARDS (UE)

Bureau du Secrétariat général /
Copyright 2-4 Schuman
Bruxelles B
1040 Belgique
Tél. +32 02 8088660
Fax. +32 02 888 5852
Courrier électronique :
copyright@eifecstandards.org

EIFEC STANDARDS (USA)

1717 Pennsylvania Avenue
Washington, DC 20006USA
Tél. +1 (202) 552-4760

Publié dans UE / Belgique / USA



healthby

:UNIFEC

healthby.eifec.org
www.eifec.org