



# Introdução a CONFORMIDADE COM O RISCO DE EMERGÊNCIA SANITÁRIA em contexto epidêmico



A EIFEC é uma **organização internacional de normas de conformidade** em áreas que constituem uma ameaça à segurança internacional, tais como a proliferação de armamento nuclear, biológico e químico, Armas de Destruição Maciça (ADM), Sanções (Conformidade de Exportação).

A EIFEC tem os conhecimentos e competências multidisciplinares que permitem definir e desenvolver, através da inovação, **normas, directrizes e mecanismos de certificação em situações de emergência ou áreas críticas de qualquer natureza.**



HEALTHBY é o braço de colaboração de um consórcio internacional de importantes instituições de saúde da UE, profissionais universitários.

O seu objetivo é fornecer aconselhamento estratégico e experiência em projectos que permitam a qualquer instituição colaboradora transformar a prestação de cuidados de saúde, educação e investigação, e facilitar o encaminhamento de doentes, bem como permitir tanto aos doentes como aos médicos de todo o mundo o acesso aos cuidados de saúde num dos hospitais membros.



A UNIFEC é uma rede de aliança estratégica das principais Universidades (coordenada pela EIFEC).

O seu objetivo é promover uma cultura de Compliance generalizada, incorporando e integrando a cada nível nacional as melhores práticas relevantes, bem como procedimentos operacionais, aplicando uma abordagem comum de avaliação de risco e avaliando, promovendo e estabelecendo os cursos e sessões de formação académica/mestrado mais apropriados.

A OMS (Organização Mundial de Saúde) definiu o surto internacional do novo Coronavírus, Covid-19, como uma Emergência de Saúde Pública de preocupação internacional, que induz o mundo a tomar medidas para o seu controle.

Lamentavelmente, a principal resposta a este acontecimento resultou na proliferação de novas regras, leis, regulamentos, melhores práticas e sanções legais (Quadro Regulamentar), estabelecidas pelos governos no início da pandemia mas ainda em curso, frequentemente em mudança e frequentemente divergentes.



**VACINE  
O SUA  
EMPRESA**

**Esta situação gera uma nova necessidade de políticas/programas de conformidade específicos para o desenvolvimento a nível mundial, em todos os contextos (incluindo jurisdições) e para cada tipo de actividades humanas.**

Wat is dat?

那是什么？

Mikä tämä on?

Co to jest?

Quest Ce ?

वो क्या है?

**WE ♥ COMPLIANCE**

O que é isso?

**FOR ALL**

¿Qué es eso?

Was ist das?

What's that?

Ma cos'è?

それは何ですか？

Что это?

Τι είναι αυτό?

# Precisamos de uma resposta estratégica

As pessoas precisam de saber como cumprir tudo isto. O **cumprimento** é um processo interativo progressivo e o resultado de uma organização que satisfaz necessidades ou expectativas implícitas, voluntárias ou obrigatórias (requisitos).

O **cumprimento** é o procedimento mais crucial para que todos possam evitar ou atenuar potenciais procedimentos legais civis e penais na maioria das jurisdições, proteger a sua reputação e promover os seus valores.

# A resposta estratégica:

## **HER-CMS** Sistema de Gestão de Conformidade de Riscos de Emergência na Saúde para todas as organizações

A situação atual exige não só o desenvolvimento de práticas, políticas e procedimentos de emergência adequados, mas também **a sua certificação por terceiros qualificados acreditados.**

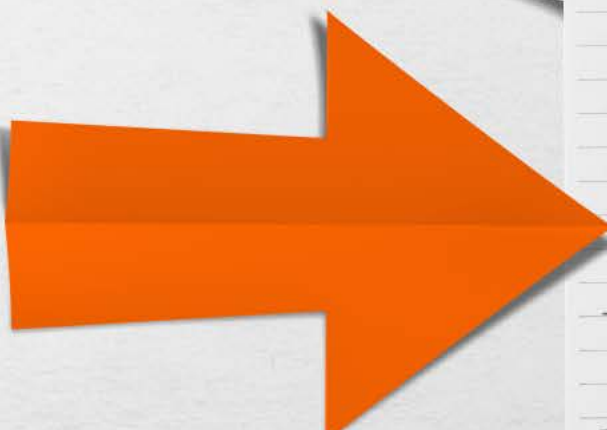
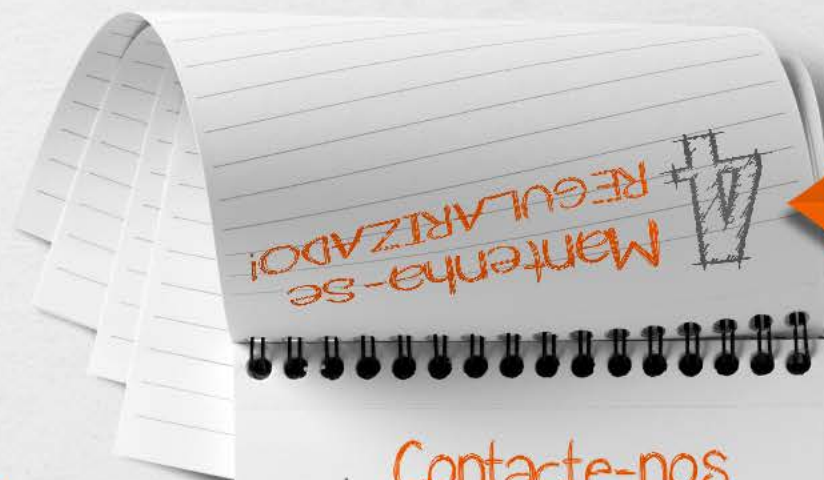
Mas a certificação implica a prestação de uma garantia escrita (**o Certificado**) de que **todos os requisitos aplicáveis são cumpridos**: isto requer a existência de uma **Norma** que defina os requisitos contra os quais o processo deve ser certificado.

Por estas razões, a EIFEC desenvolveu a nova **série de Normas Internacionais de Emergência EIFEC ES2001.06:HBV**, que ajudam as empresas a serem mais eficazes na sua luta contra a Covid-19, e a vida quotidiana das pessoas de forma mais segura e saudável.

**Esta série** inclui dois tipos diferentes de **Normas**:

- **EIFEC ES2001.06:HBV/HER - Health Emergency Risk Compliance Management System (HER-CMS)**, que podem ser adaptadas e implementadas por todas as organizações
- **EIFEC ES2001.06:HBV/SSP - Sistemas de Gestão de Conformidade para Prestadores de Serviços de Sanitização (SSP-CMS)**, reservados a Prestadores de Serviços de Sanitização profissionais

**Ambas as Normas** são também fornecidas numa **versão simplificada especialmente concebida para as Micro, Pequenas e Médias Empresas (MSMEs)**, de modo a aplicar na íntegra a nossa filosofia: **"Conformidade para todos"**.



**1** Contacte-nos  
utilizando  
o formulário  
no nosso site

**2** Inscreva-se  
para solicitar  
a sua certificação

**3** Seja auditado  
e certificado



**OS PASSOS**  
obter a solução  
para o seu negócio

# A quem é dirigido o HER-CMS

- **Indústrias, grandes empresas e estruturas complexas** (tais como escolas, serviços públicos, agregados comerciais, etc.), que são chamadas a implementar um programa para a gestão da prevenção e contenção da emergência sanitária da Covid-19 incluindo sanitizações.
- **Micro, pequenas e médias empresas**, que devem cuidar dos seus próprios espaços e ter de garantir pelo menos um ambiente suficientemente "limpo".
- **Prestadores de Serviços de Sanitização**
- **Audtores e organizações consultivas**



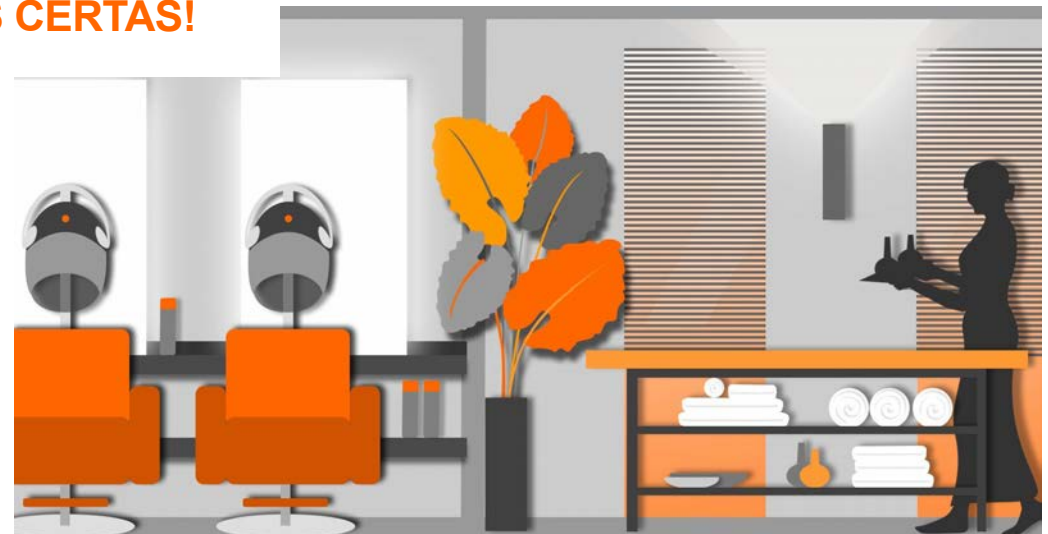
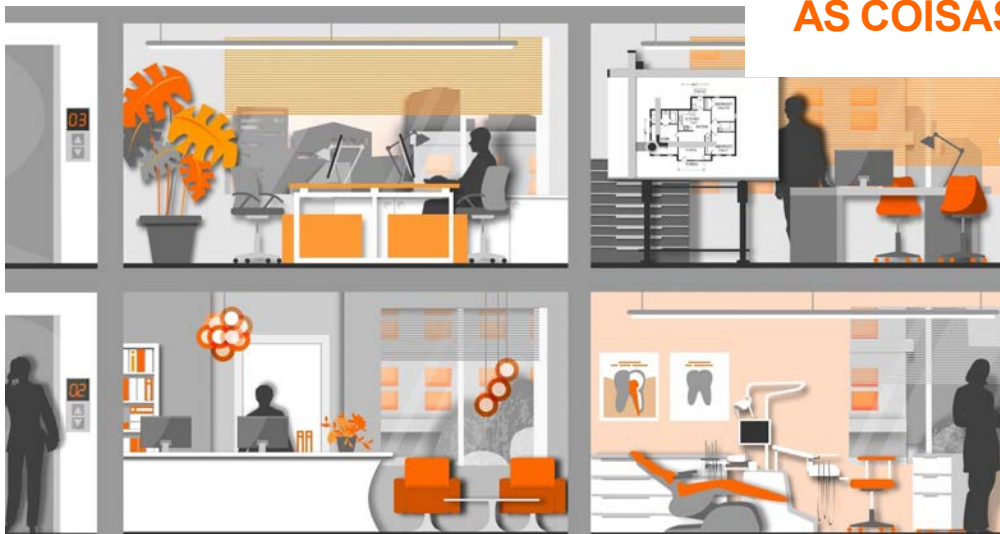




**PERMANECER EM  
SEGURANÇA NOS  
NEGÓCIOS**

**PREVENIR E  
MINIMIZAR AS  
CONSEQUÊNCIAS  
NEGATIVAS PARA A  
SUA ATIVIDADE**

**DÊ GARANTIAS AOS  
SEUS CLIENTES DE  
QUE ESTÁ FAZENDO  
AS COISAS CERTAS!**





**NORMA INTERNACIONAL  
EIFEC ES2001.06:HBY**

Primeira  
edição  
2020

**NORMA DE EMERGÊNCIA**

**DOCUMENTO PROTEGIDO POR DIREITOS AUTORAIS**

**© NORMAS EIFEC - 2020**

Todos os direitos reservados. Salvo especificação em contrário, nenhuma parte desta publicação pode ser reproduzida ou utilizada de outra forma ou por qualquer meio, eletrônico ou mecânico, incluindo fotocópias, ou publicação na Internet ou numa intranet, sem autorização prévia por escrito. A permissão pode ser solicitada a qualquer uma das NORMAS EIFEC nos seguintes endereços:

**NORMAS EIFEC (UE)**

Secretaria Geral / Copyright 2-4  
Schuman  
Bruxelas B 1040  
Bélgica  
Tel. +32 02 8088660  
Fax. +32 02 888 5852  
E-mail: [copyright@eifecstandards.org](mailto:copyright@eifecstandards.org)

**NORMAS EIFEC (EIFEC)**

1717 Pennsylvania Avenue  
Washington, DC 20006USA  
Tel. +1 (202) 552-4760

Publicado na UE / Bélgica / EUA



[healthby.eifec.org](http://healthby.eifec.org)  
[www.eifec.org](http://www.eifec.org)